



Tätigkeitsbericht

DER BIO-ZERTIFIZIERUNGSINSTANZ
CERTISYS®

2021



Franck Brasseur
GENERAL MANAGER CERTISYS®

30 Jahre Engagement im BIO-Sektor

Das Jahr 2021 stellt einen Wendepunkt in unserer Geschichte dar. Seit 30 Jahren setzt sich CERTISYS® bei Ihnen und in der BIO-Branche dafür ein, diese Welt nachhaltiger zu machen. In 30 Jahren hat sich unsere Umwelt stark verändert, aber unsere Überzeugungen sind unvermindert stark und bestimmen maßgeblich unsere Entwicklung.

Dies ist einer der Gründe, warum wir uns entschieden haben, Teil der Ecocert-Gruppe zu werden, mit der wir die gleiche Vision des ökologischen Landbaus und eine gemeinsame Vergangenheit teilen. Unsere Erfahrung und unsere Kompetenz, zusammen mit denen der Ecocert-Gruppe, werden es uns ermöglichen, unseren positiven Einfluss auf Umwelt und Gesellschaft zu beschleunigen und die ökologischen Herausforderungen, die vor uns liegen, zu bewältigen. Es ist die tägliche Motivation aller Mitarbeiter von CERTISYS®, Ihre Erwartungen immer besser zu erfüllen und Sie bei Ihren nachhaltigen Praktiken zu unterstützen.

In diesem Bericht stellen wir Ihnen die Arbeit unseres Teams vor. Viel Spaß beim Lesen!

CERTISYS®, Ihr Experte für die BIO-Zertifizierung

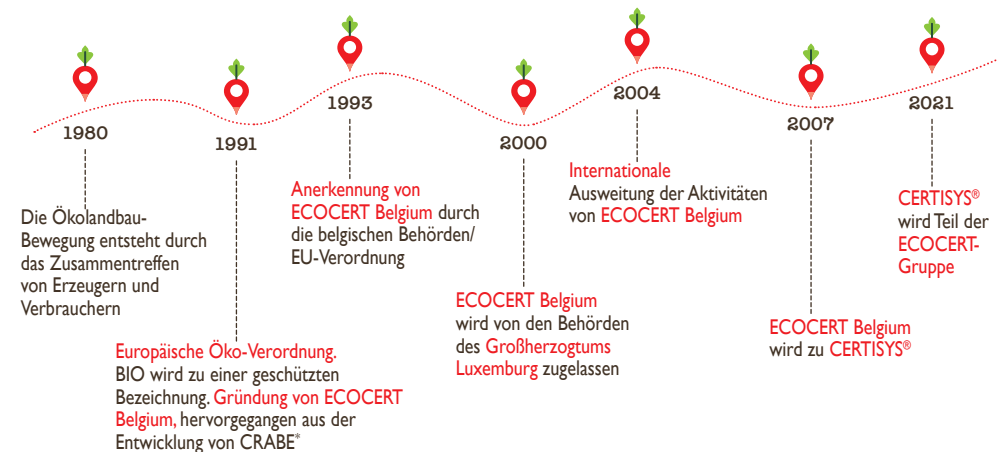
Als Pionier und Marktführer im Bereich der BIO-Zertifizierung in Belgien hat CERTISYS® seit 1991 an der Ausarbeitung von Öko-Vorschriften und anerkannten Referenzsystemen mitgewirkt. Gemeinsam mit anderen Akteuren der Branche waren wir von Anfang an an der Entwicklung des BIO-Sektors beteiligt. Wir prüfen und zertifizieren den ökologischen Landbau sowie die wichtigsten privatwirtschaftlichen Spezifikationen im Zusammenhang mit dem biologischen Landbau.

Wir wollen mehr sein als eine Kontrollstelle, indem wir Sie bei Ihrem gesamten Engagement für den ökologischen Landbau begleiten, unser Wissen weitergeben und aktiv mit den Interessenvertretern der Branche zusammenarbeiten, um den BIO-Sektor weiterzuentwickeln.

2021 sind wir Teil der ECOCERT-Gruppe geworden, der weltweiten Nr. 1 bei der Zertifizierung von Bio-Landbau und Naturkosmetik. Diese Allianz stärkt unsere Kompetenz und ermöglicht uns, Ihnen neue Zertifizierungen in Ergänzung zum BIO-Siegel anzubieten, mit positiven Auswirkungen auf Umwelt und Gesellschaft.

Unser gemeinsames Ziel: „HANDELN für eine NACHHALTIGE Welt“

CERTISYS®, unsere Meilensteine



* CRABE: Coopération Recherche Animation Brabant Wallon de l'Est (Kooperation, Forschung, Freizeitgestaltung in Ost-Wallonisch-Brabant)



Geprüfte Betreiber

DURCH CERTISYS® IN BELGIEN

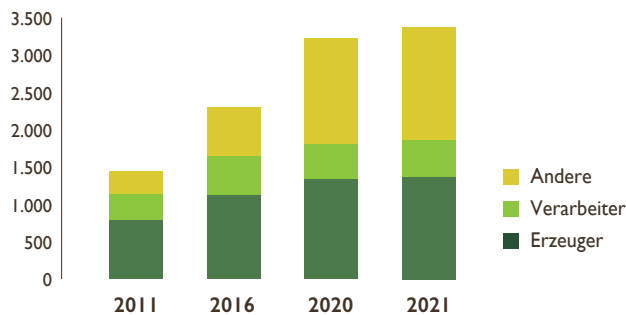
Die vom FIBL¹ erhobenen Daten bestätigen das **Wachstum** des BIO-Sektors im Jahr 2020. Der **weltweite Biomarkt** erreichte etwa **121 Milliarden Euro**, was einem Anstieg von 15 Milliarden Euro entspricht. Auch die ökologisch bewirtschaftete **landwirtschaftliche Fläche stieg** um 1,1 Mio. ha auf **74,9 Mio. ha** (+4,1% gegenüber 2019). Die Zahl der **BIO-Erzeuger** ist ebenfalls weiter angestiegen und hat seit 2019 um 7,6% zugenommen, also um etwa **3,4 Millionen Erzeuger**. Der **europäische BIO-Markt** verzeichnete ein **Rekordwachstum von 14,9%** und erreichte 52 Milliarden Euro. Europa bleibt mit 17,1 Millionen ha die **zweitgrößte für den ökologischen Landbau genutzte Fläche**.

Belgien verzeichnet mit 99.075 ha erneut einen starken Anstieg der **ökologisch bewirtschafteten Fläche (+6,5%)**.

Am 31. Dezember 2020 gab es nicht weniger als **2.494 geprüfte BIO-Betriebe** und damit eine Zunahme um beinahe 5%. Fast **60% dieser Betriebe verließen sich** bei ihrem Audit und ihrer Zertifizierung auf **CERTISYS®**. Diese Zahl festigt auch in diesem Jahr unsere Position als **belgischer Marktführer bei der BIO-Zertifizierung**.

Im Jahr 2021 haben wir die Zahl unserer Betreiber weiter auf **3.417** erhöht, was einem Zuwachs von knapp 5% entspricht. Im Jahr 2021 erzielten die Bereiche „Verarbeiter“ und „Händler“ mit +7,4% bzw. +7,2% ein gutes Wachstum. Allerdings verzeichnen wir einen Rückgang um 10%, der auf die hygienetechnische Lage im Cateringsektor zurückzuführen ist.

ENTWICKLUNG DER ANZAHL DER VON CERTISYS® GEPRÜFTEN BETREIBER IN BELGIEN



Geprüfte Betreiber

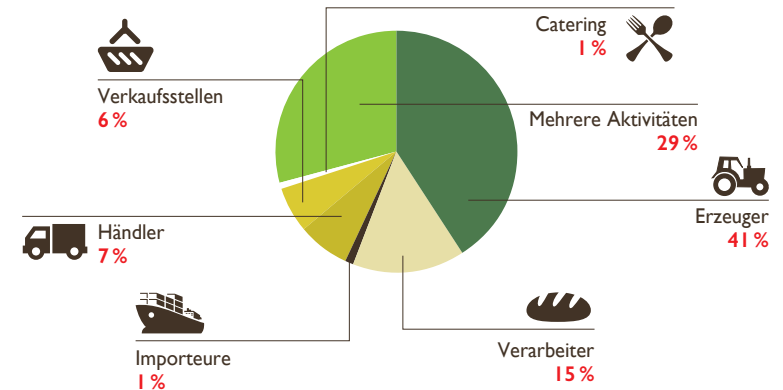
DURCH CERTISYS® IN BELGIEN

ZAHL DER KONTROLLIERTEN BETREIBER NACH AKTIVITÄT

	2011	2016	2020	2021
Erzeuger	816	1.166	1.365	1.398
Verarbeiter	337	502	473	508
Importeure	30	19	23	25
Händler	65	168	237	254
Verkaufsstellen	66	120	207	217
Catering	0	30	40	36
Mehrere Aktivitäten	143	328	919	979
GESAMT	1.457	2.333	3.264	3.417

2021

ANTEIL DER GEPRÜFTEN BETREIBER



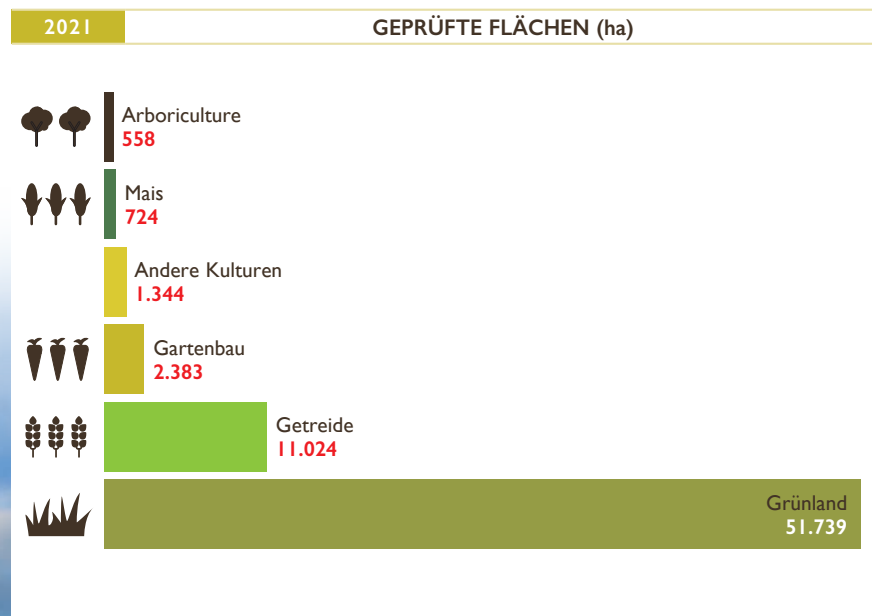


Geprüften Flächen

DURCH CERTISYS® IN BELGIEN

Wie im Vorjahr ist die Gesamtfläche, die im Jahr 2021 von CERTISYS® geprüft wurde, leicht gestiegen (+2%). Der prozentuale Anteil der für den **Gemüseanbau** genutzten landwirtschaftlichen Flächen stieg stark an (+24%). Diese Zunahme ist vor allem auf einen Anstieg bei der Produktion von Leguminosen und Blumenzwiebeln zurückzuführen. Bei den für **sonstige Anbaukulturen** genutzten Flächen ist ein weiterer Anstieg um 17% zu verzeichnen. Es überrascht nicht, dass **Grünland** immer noch die Hauptanbaufläche ist, die von CERTISYS® BIO-zertifiziert wird (fast 78% der Gesamtfläche).

	2011	2016	2020	2021
Grünland (ha)	3.7580	46.459	51.613	51.739
Getreide (ha)	4.244	8.477	10.571	11.024
Gartenbau (ha)	388	852	1.924	2.383
Andere Kulturen (ha)	1.083	1.419	1.148	1.344
Mais (ha)	282	326	825	724
Arboriculture (ha)	107	245	517	558
GESAMT	43.684	57.778	66.598	67.772



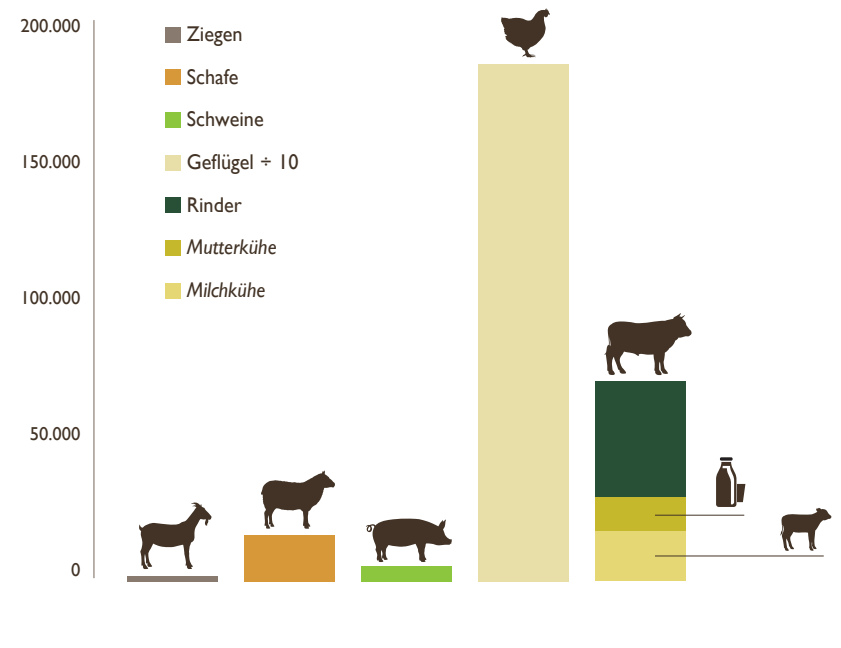
Geprüften Tiere

DURCH CERTISYS® IN BELGIEN

Im Jahr 2021 umfassten unsere Kontrollaktivitäten insgesamt 1,98 Millionen Tiere. Dies entspricht einem Rückgang um **3%** im Vergleich zu 2020. Es gilt jedoch zu beachten, dass im Jahr 2021 weiterhin ein deutlicher Anstieg des Schweinebestands mit **88% mehr Schweinen**, die von CERTISYS® BIO-zertifiziert wurden, zu verzeichnen ist. Auch bei **Ziegen** können wir mit fast **29%** einen erfreulichen Anstieg feststellen.

	2011	2016	2020	2021
Geflügel	641.709	1.017.990	1.955.581	1.887.248
Rinder*	60.937	75.827	75.227	72.524
Schafe	8.375	14.656	17.794	17.314
Schweine	5.603	1.547	2.958	5.566
Ziegen	371	1.156	1.976	2.546
GESAMT	716.995	1.111.176	2.053.536	1.985.198

* 42 % von diesen 72.524 sind Kühe, davon 17 % Milchkühe und 25 % Mutterkühe





Kontrollen und Analysen

DURCH CERTISYS® IN BELGIEN

Im Jahr 2021 stieg die Anzahl der Kontrollen pro Betreiber im Vergleich zum Vorjahr mit durchschnittlich **2,6 Kontrollen pro Betreiber und Jahr**, d. h. eine Zunahme um fast 17%. Im Vergleich zum Vorjahr bleibt die Anzahl der Analysen mit **0,5 Analyse pro Betreiber und Jahr** konstant.



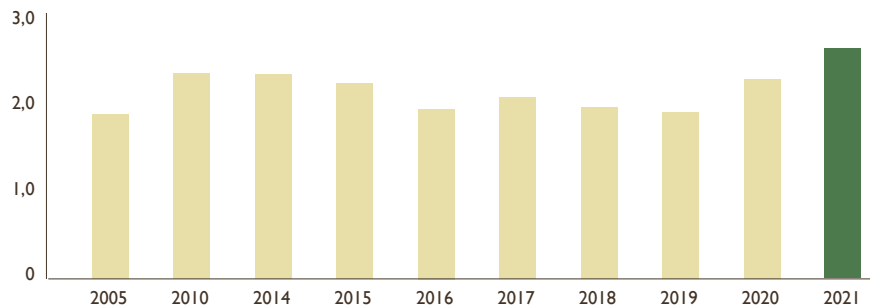
IM DURCHSCHNITT/JAHR

2,6 Kontrollen pro Betreiber/Jahr



0,5 Analyse/Betreiber/Jahr

ANZAHL DER KONTROLLEN PRO BETREIBER UND JAHR



	2011	2016	2020	2021
Anzahl der Kontrollen und Analysen				
Analysen	1.168	1.663	1.305	1.558
Kontrollen	3.368	4.546	7.410	8.908
Anzahl der Kontrollen pro Betreiber				
Erzeuger	2,52	2,12	2,28	3,32
Andere Betriebe	2,03	1,75	2,26	3,42
GESAMT	2,32	1,95	2,27	2,61
Anzahl der Analysen pro Betreiber				
Erzeuger	0,72	0,62	0,48	0,38
Andere Betriebe	0,92	0,82	0,33	0,81
GESAMT	0,80	0,71	0,40	0,50



Nicht-Konformitäten und Sanktionen

WAS BEDEUTET NICHT-KONFORMITÄT?

Nicht-Konformitäten werden von unseren Prüfern vor Ort festgestellt und in einem Prüfbericht festgehalten, der dem Betreiber ausgehändigt wird. Nicht-Konformitäten können mit **geringfügigen verwaltungstechnischen Versäumnissen in Zusammenhang stehen oder mit grundlegenden Verstößen**, welche glücklicherweise die Ausnahme bleiben. CERTISYS® hat es sich jedoch zur Aufgabe gemacht, durch seine Präsenz vor Ort und seine Beziehung zu den Betreibern präventiv zu agieren. Deshalb haben wir unsere Kontrollen im Jahr 2021 verstärkt und beinahe 17% mehr Kontrollen durchgeführt. Diese erhöhte Präsenz vor Ort führte zu einem Rückgang der Anzahl der Verstöße und damit der Sanktionen: -12,5% im Vergleich zu 2020.

	2011	2016	2020	2021
Landwirte				
Bitte um Verbesserung	322	337	273	214
Verwarnung	51	82	68	56
Rückstufung Parzelle	9	7	3	1
Rückstufung Los	12	25	36	22
Umstellungsphase: Neubeginn / Verlängerung	6	5	6	2
Sperre oder Nichtzertifizierung des Erzeugnisses	1	9	0	1
Totalsperre	0	1	2	0
GESAMT	401	466	388	296
Sonstige Betreiber				
Bitte um Verbesserung	328	405	498	479
Verwarnung	35	43	82	68
Rückstufung Los	12	12	16	20
Sperre oder Nichtzertifizierung des Erzeugnisses	4	1	6	3
Totalsperre	2	0	5	4
Anfrage von Korrekturmaßnahmen			2	2
GESAMT	381	461	609	576

2 Prüfer vor Ort in Westafrika, denn wir legen Wert auf eine lokale Präsenz.

45 kontrollierte Projekte im Jahr 2021, davon **14** neue Projekte

EU-Anerkennung in **13** Ländern

Benin
BJ-BIO-128

Burkina Faso
BF-BIO-128

Burundi
BI-BIO-128

Cameroun
CM-BIO-128

DR Congo
CD-BIO-128

Elfenbeinküste
CI-BIO-128

Ghana
GH-BIO-128

Mali
ML-BIO-128

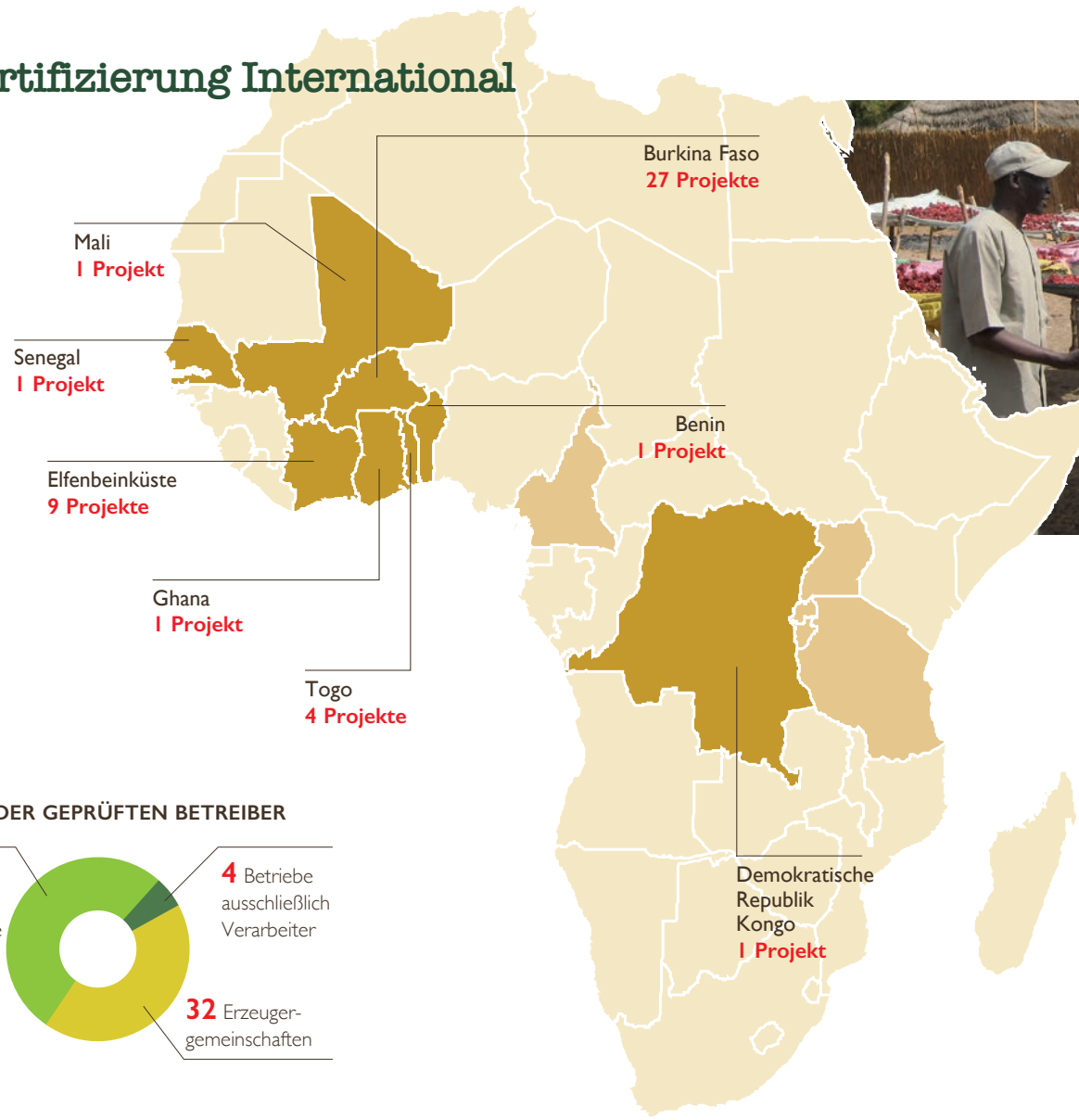
Uganda
UG-BIO-128

Ruanda
RW-BIO-128

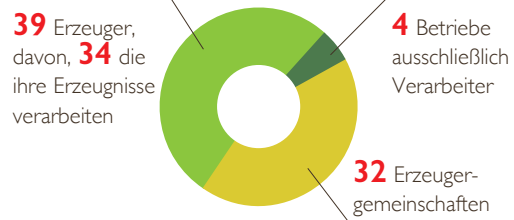
Senegal
SN-BIO-128

Tansania
TZ-BIO-128

Togo
TG-BIO-128



ANTEIL DER GEPRÜFTEN BETREIBER



WAS IST EINE ERZEUGERGEMEINSCHAFT?

Es handelt sich um einen freiwilligen Zusammenschluss von Landwirten, die dieselbe Produktkategorie in demselben Projekt und innerhalb einer Struktur liefern, für die bereits eine interne Kontrolle vorhanden ist. Insgesamt handelt es sich also um **38.244 Kleinerzeuger**, die geprüft werden.

20 Erzeugnisse

- Ananas (frisch und getrocknet)
- Erdnüsse (Schalen und Samen)
- Banane (frisch und getrocknet)
- Cashewnüsse (Nüsse, Mandeln und Äpfel)
- Zitronen (getrocknet)
- Zitronenmelisse
- Fonio-Hirse
- Ingwer (frisch, getrocknet und als Pulver)
- Gummi arabicum (Akazie)
- Hibiskus
- Karité (Nüsse, Mandeln und Butter)
- Mais (Popcorn)
- Mango (frisch, getrocknet, Püree, Essig)
- Moringa
- Neem
- Kokosnuss (frisch und getrocknet)
- Palmnüsse
- Sesam
- Sojabohnen
- Erdmandel



Wichtige Zahlen 2021



1,98 Millionen
Millionen geprüfte Tiere (- 3 %)



25 Prüfer, davon **2** außerhalb Europas

0,5 Analyse/Betreiber/Jahr 

2,6 Kontrollen pro Betreiber/Jahr 



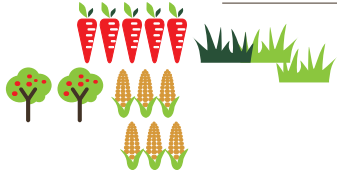
KMU mit **53** Mitarbeitern



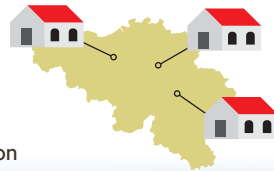
45 internationale Projekte




67.772 ha
geprüfte BIO-Fläche (+2 %)



3.417
geprüfte BIO-Betriebe (+ 6,5 %)



1 Geschäftsstelle in jeder Region

In den **3** Landessprachen für Sie tätig 

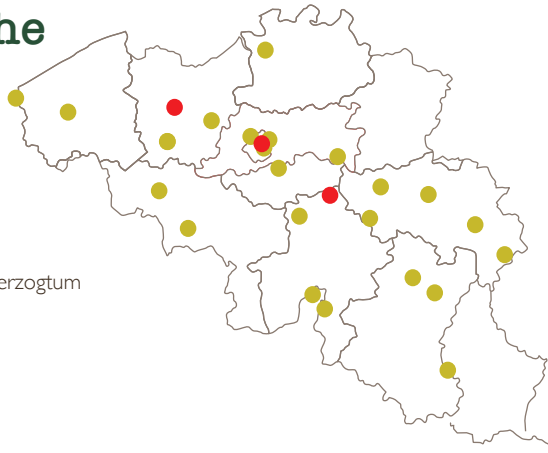




In Ihrer Nähe

- Unsere Prüfer
- Unsere 3 Geschäftsstellen in Brüssel, Bolinne und Gent

Die CERTISYS®-Prüfer sind in ganz Belgien und im Großherzogtum Luxemburg vor Ort tätig.



Das Team von CERTISYS®

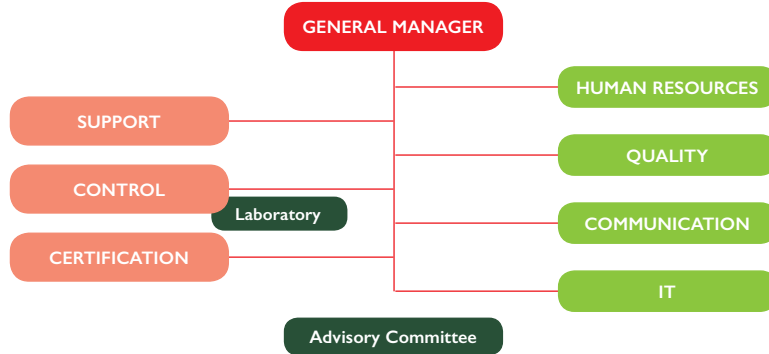
Unser Team umfasst 53 Mitarbeiter, davon 23 Prüfer in Europa und 2 Prüfer außerhalb der EU.



19 Männer



34 Frauen



CERTISYS® hat ein nachhaltiges Wirtschaftsmodell ausgearbeitet. Wir finanzieren unser Wachstum aus eigenen Mitteln und bewahren unsere finanzielle Unabhängigkeit. Unser Umsatz von 5,4 Mio. € stammt aus den Gebühren unserer Betreiber und finanziert zum größten Teil die Gehälter unserer Mitarbeiter (50% unserer Kosten) sowie unsere Fahrzeuge und die Fahrtkosten für die Audits (10% unserer Kosten).



Verantwortlicher Herausgeber: Veronique Squeiaert - Marsch 2022

Möchten auch Sie den Wandel hin zu einer nachhaltigeren Welt mitgestalten?

KOMMEN SIE ZU UNS!



Schauen Sie sich unsere Stellenausschreibungen auf www.certisys.eu > Jobs



CERTISYS GmbH

Rue Joseph Bouché 57/3 - B-5310 Bolinne
32(0)81 60 03 77

K. Maria Hendrikaplein 5-6 - B-9000 Gent
32(0)9 245 82 36

info@certisys.eu - www.certisys.eu



BE-BIO-01 CERTISYS